

ΘΕΡΑΠΕΥΤΙΚΑ ΣΧΗΜΑΤΑ ΣΤΗΝ ΦΥΜΑΤΙΩΣΗ

ΑΠΟ

ΒΑΣΙΛΕΙΟ ΙΩΑΝΝΙΔΗ

ΔΙΕΥΘΥΝΤΗ Α΄ ΠΝΕΥΜΟΝΟΛΟΓΙΚΗΣ ΚΛΙΝΙΚΗΣ

ΓΕΝΙΚΟ ΝΟΣΟΚΟΜΕΙΟ ΚΑΒΑΛΑΣ

ΣΧΗΜΑ ΘΕΡΑΠΕΙΑΣ ΤΟ 1945

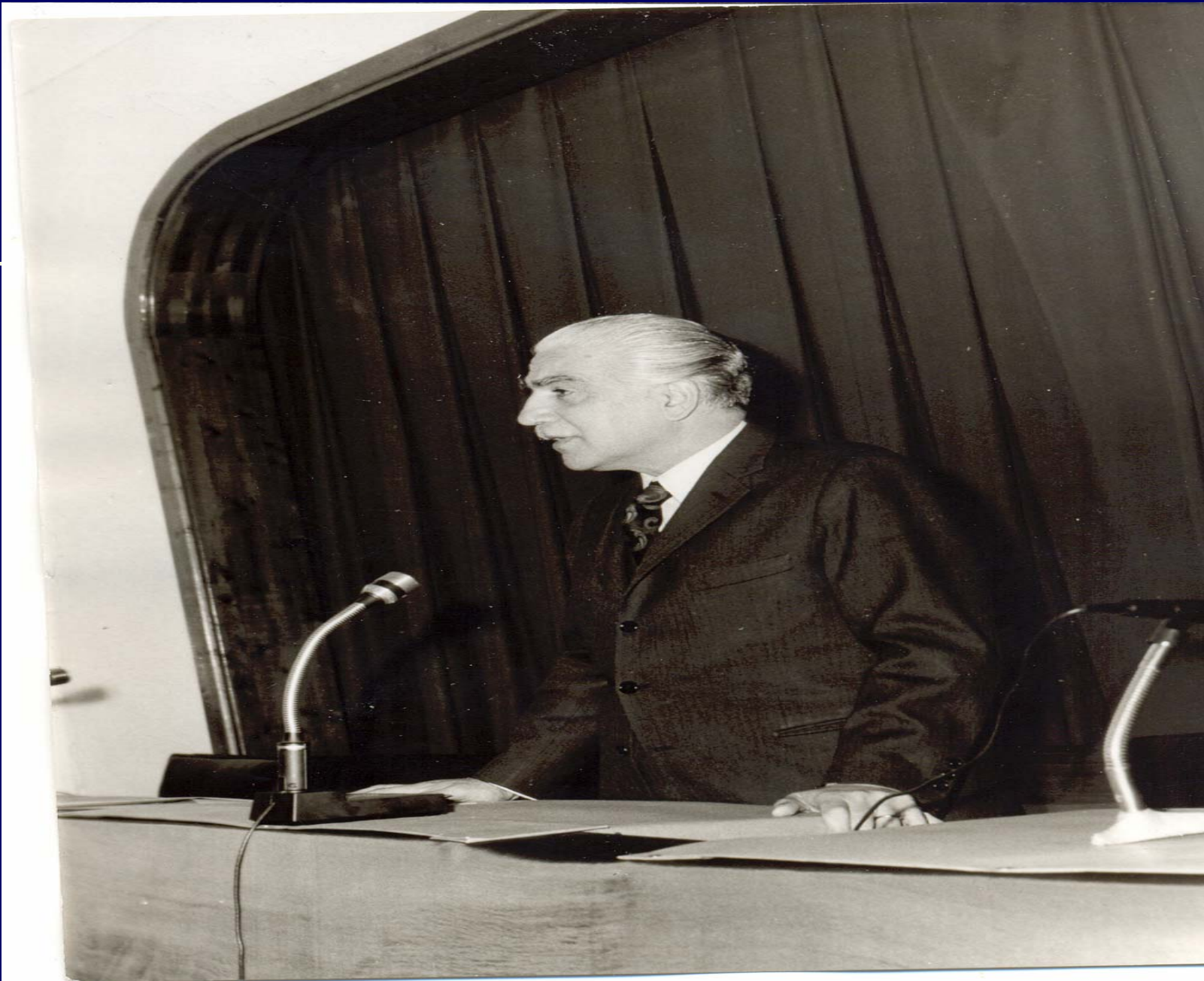
- 8ΠΜ ΕΓΕΡΣΙΣ ,ΤΟΥΑΛΕΤΑ,ΠΡΟΓΕΥΜΑ
- 9-12ΠΜ ΑΝΑΠΑΥΣΗΣ ΕΠΙ ΤΗΣ ΚΛΙΝΗΣ
- 12.30ΠΜ ΓΕΥΜΑ
- 14-16ΜΜ ΑΝΑΠΑΥΣΗΣ ΕΝ ΣΙΩΠΗ.
- 16,30-17,30 ΠΕΡΙΠΑΤΟΣ ΕΠΙ ΟΜΑΛΟΥ ΕΔΑΦΟΥΣ
- 18-19ΜΜ ΑΝΑΠΑΥΣΙΣ
- 19,30ΜΜ ΔΕΙΠΝΟΝ
- 21ΜΜ ΚΑΤΑΚΛΙΣΙΣ-ΥΠΝΟΣ

Η ΦΥΜΑΤΙΩΣΗ ΤΟ 1940



Η ΦΥΜΑΤΙΩΣΗ ΤΗΝ ΔΕΚΑΕΤΙΑ ΤΟΥ 1940





ΣΥΣΤΑΣΕΙΣ ΓΙΑ ΘΕΡΑΠΕΙΑ

- CDC-MMWR 2003
- WHO GLOBAL TB CONTROL 2010
- ERS TREATMENT OF TBC-UPDATE 2011

Η ΦΥΜΑΤΙΩΣΗ ΤΟ 2010

- **Strength of the recommendation**
 - **A. Preferred; should generally be offered**
 - **B. Alternative; acceptable to offer**
 - **C. Offer when preferred or alternative regimens cannot be given**
 - **D. Should generally not be offered**
 - **E. Should never be offered**
- **Quality of evidence supporting the recommendation**
 - **I. At least one properly randomized trial with clinical end points**
 - **II. Clinical trials that either are not randomized or were conducted in other populations**
 - **III. Expert opinion**

ΠΛΗΘΥΣΜΟΙ ΜΥΚΟΒΑΚΤΗΡΙΔΙΩΝ

- 1. Εξωκυττάριοι ταχέως αναπτυσσόμενοι κυρίως εντός σπηλαίων.
- 2. Βάκιλλοι που επιβιώνουν σε μικροαναερόβιες συνθήκες με χαμηλό ΡΗ.
- 3. Πληθυσμοί σε ύπνωση.

ΔΡΑΣΗ ΑΝΤΙΦΥΜΑΤΙΚΩΝ ΦΑΡΜΑΚΩΝ

- 1. ΜΙΚΡΟΒΙΟΚΤΟΝΟΣ. Καταστρέφει τους ενεργά αυξανόμενους βακίλους ταχύτατα. (Ισονιαζίδη) και σε μικρότερο βαθμό η ριφαμπικίνη και στρεπτομυκίνη.
- 2. ΑΠΟΣΤΕΙΡΩΤΙΚΗ. Με δυνατότητα καταστροφής οργανισμών σε ύπνωση. Ριφαμπικίνη ,Ισονιαζίδη.
- ΠΡΟΛΗΨΗ ΑΝΘΕΚΤΙΚΟΤΗΤΟΣ. Με Ισονιαζίδη , ριφαμπικίνη λίγο με στρεπτομυκίνη και λιγότερο με PAS και θειακεταζόνη.

ΘΕΡΑΠΕΥΤΙΚΑ ΣΧΗΜΑΤΑ ΣΕ ΦΥΜΑΤΙΩΣΗ ΜΕ ΘΕΤΙΚΗ ΚΑΛΛΙΕΡΓΕΙΑ

Initial phase		Continuation phase			Range of total doses (minimal duration)	Rating* (evidence)	
Drugs	Interval and doses [‡] (minimal duration)	Regimen	Drugs	Interval and doses ^{‡§} (minimal duration)		HIV ⁻	HIV ⁺
INH RIF PZA EMB	Seven days per week for 56 doses (8 wk) or 5 d/wk for 40 doses (8 wk) [¶]	1a	INH/RIF	Seven days per week for 126 doses (18 wk) or 5 d/wk for 90 doses (18 wk) [¶]	182–130 (26 wk)	A (I)	A (II)
		1b	INH/RIF	Twice weekly for 36 doses (18 wk)	92–76 (26 wk)	A (I)	A (II)
		1c**	INH/RPT	Once weekly for 18 doses (18 wk)	74–58 (26 wk)	B (I)	E (I)
INH RIF PZA EMB	Seven days per week for 14 doses (2 wk), then twice weekly for 12 doses (6 wk) or 5 d/wk for 10 doses (2 wk), [¶] then twice weekly for 12 doses (6 wk)	2a	INH/RIF	Twice weekly for 36 doses (18 wk)	62–58 (26 wk)	A (II)	B (II)
		2b**	INH/RPT	Once weekly for 18 doses (18 wk)	44–40 (26 wk)	B (I)	E (I)
INH RIF PZA EMB	Three times weekly for 24 doses (8 wk)	3a	INH/RIF	Three times weekly for 54 doses (18 wk)	78 (26 wk)	B (I)	B (II)
INH RIF EMB	Seven days per week for 56 doses (8 wk) or 5 d/wk for 40 doses (8 wk) [¶]	4a	INH/RIF	Seven days per week for 217 doses (31 wk) or 5 d/wk for 155 doses (31 wk) [¶]	273–195 (39 wk)	C (I)	C (II)
		4b	INH/RIF	Twice weekly for 62 doses (31 wk)	118–102 (39 wk)	C (I)	C (II)

ΠΙΝΑΚΑΣ ΠΑΡΑΚΟΛΟΥΘΗΣΗΣ ΘΕΡΑΠΕΙΑΣ

Name: Last: _____, First: _____

DRUG O'GRAM

Year: _____

1 2 3 4 5 6 7 8 9 10 11 12 13 14 15

DRUG

Month

Smear (- / +)

Culture (- / +)

Sensitivities (√ = done)

RIFATER

X--X = drug

RIFAMATE

S = sensitive

ISONIAZID

R = resistant

RIFAMPIN

PYRAZINAMIDE

ETHAMBUTOL

STREPTOMYCIN

KANAMYCIN

CYCLOSERINE

ETHIONAMIDE

PAS

LEVOFLOXACIN

CAPREOMYCIN

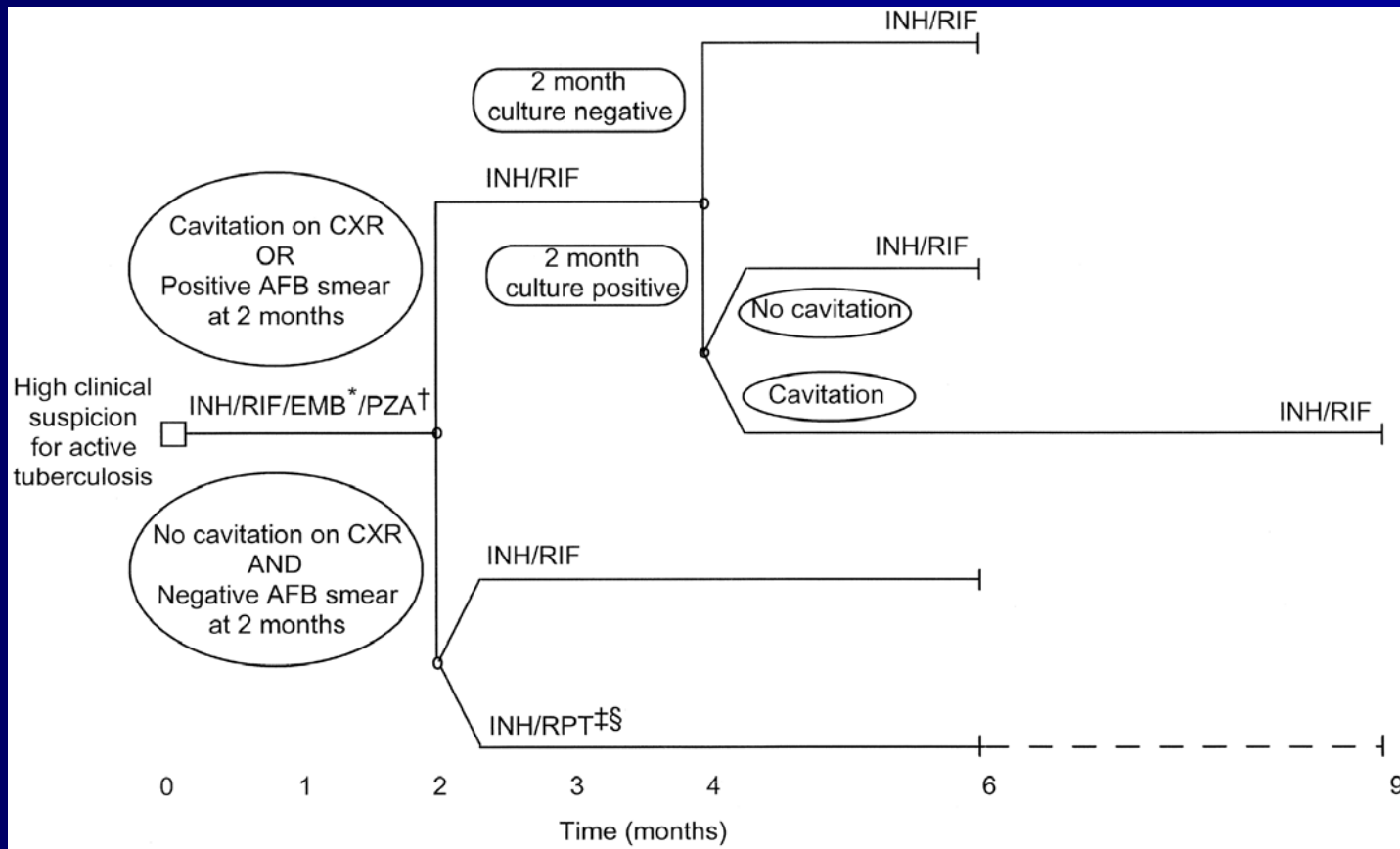
RIFABUTIN

AMIKACIN

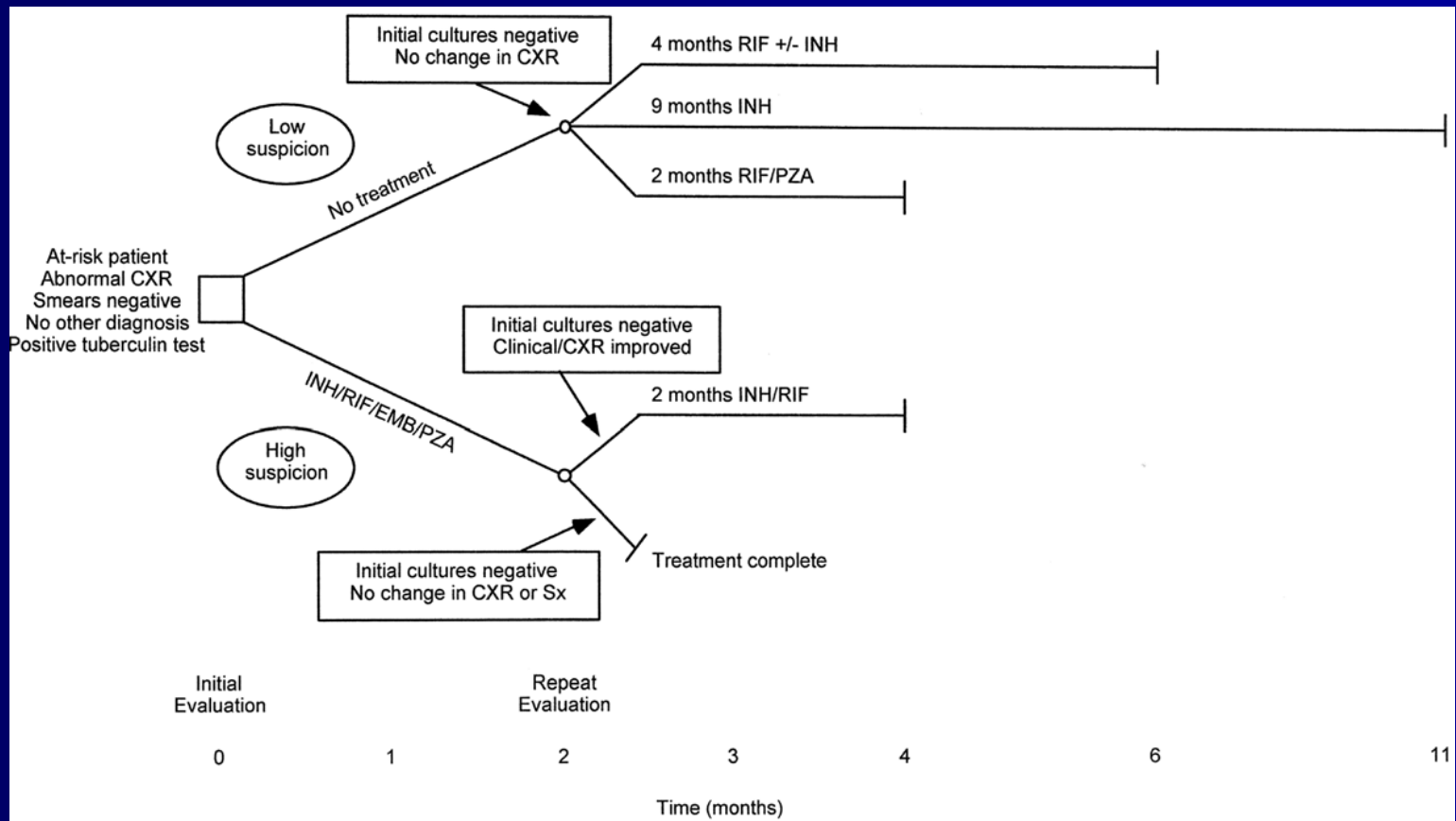
OTHER _____

OTHER _____

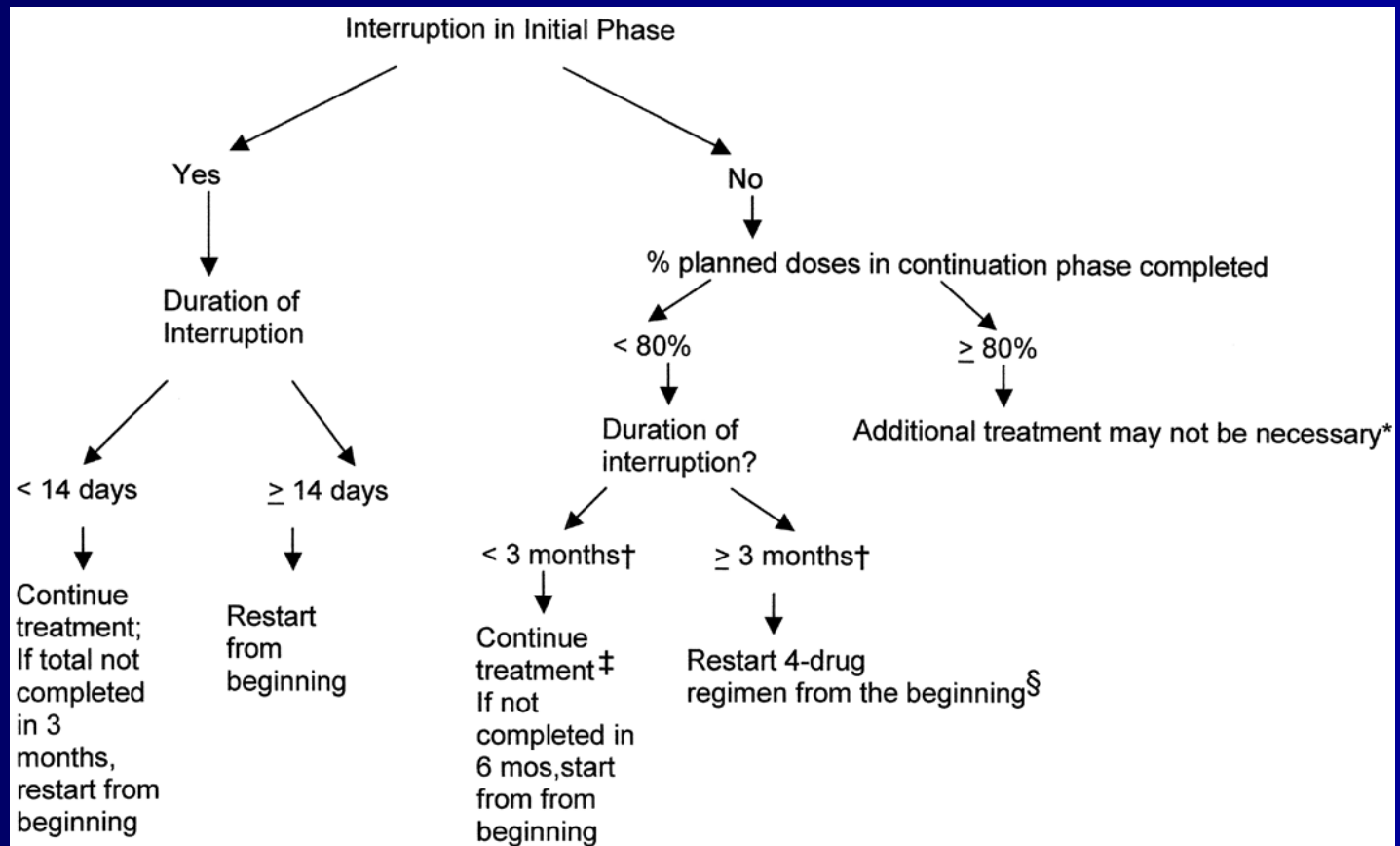
ΘΕΡΑΠΕΥΤΙΚΟΣ ΑΛΓΟΡΙΘΜΟΣ ΤΗΣ ΦΥΜΑΤΙΩΣΗΣ



ΘΕΡΑΠΕΥΤΙΚΟΣ ΑΛΓΟΡΙΘΜΟΣ ΣΕ ΕΝΕΡΓΟ ΜΕ ΑΡΝΗΤΙΚΗ ΚΑΛΛΙΕΡΓΕΙΑ ΦΥΜΑΤΙΩΣΗ



ΑΛΓΟΡΙΘΜΟΣ ΑΝΤΙΜΕΤΩΠΙΣΗΣ ΔΙΑΚΟΠΗΣ ΘΕΡΑΠΕΙΑΣ ΦΥΜΑΤΙΩΣΗΣ



ΣΤΑΘΕΡΕΣ ΔΟΣΕΙΣ ΦΑΡΜΑΚΩΝ

- ΒΟΗΘΟΥΝ ΣΤΗΝ
- 1.ΕΥΚΟΛΟΤΕΡΗ ΣΥΝΤΑΓΟΓΡΑΦΗΣΗ.
- 2.ΜΕΙΩΣΗ ΤΩΝ ΛΑΘΩΝ.
- ΑΠΛΟΠΟΙΟΥΝ ΤΗΝ ΛΗΨΗ ΚΑΙ ΤΗΝ ΠΡΟΜΗΘΕΙΑ.
- 3.ΜΕΙΩΣΗ ΤΟΥ ΚΙΝΔΥΝΟΥ MDR.

DOT

■ ΠΡΟΥΠΟΘΕΣΕΙΣ

- 1.ΟΡΓΑΝΩΜΕΝΟ ΥΓΕΙΟΝΟΜΙΚΟ ΔΙΚΤΥΟ.
- 2.ΕΡΓΑΣΤΗΡΙΑ ΣΥΓΧΡΟΝΑ ΜΕ ΕΞΟΠΛΙΣΜΟ.
- 3.ΥΨΗΛΗΣ ΠΟΙΟΤΗΤΑΣ ΦΑΡΜΑΚΑ.
- 4.ΣΥΣΤΗΜΑ ΑΡΧΕΙΟΥ ΚΑΙ ΠΑΡΑΚΟΛΟΥΘΗΣΗΣ.
- 5.ΒΟΥΛΗΣΗ ΓΙΑ ΧΡΗΜΑΤΟΔΟΤΗΣΗ.

ΕΥΧΑΡΙΣΤΩ
ΓΙΑ
ΤΟ
ΕΝΔΙΑΦΕΡΟΝ ΣΑΣ